

日常生活のすぐ近くで育つ表現が新たな価値観をつくる

〈アートのある団地〉

『IN MY GARDEN』プロジェクト制作開始

この夏、全 15 壁面（作品）が完成！

取手アートプロジェクト〈アートのある団地〉事業として 2013 年度にスタートしたプロジェクト「IN MY GARDEN (インマイガーデン)」。戸頭団地でたくさんの方から寄せられた「戸頭団地にまつわるエピソード」をもとに、アーティスト・上原耕生が団地の壁に「物語」を描いていくプロジェクトですが、いよいよ 5 月下旬より最終章の制作が始まり、この夏、全 11 棟 15 作品が完成いたします。



↑ 第一期の作品『Café terrace』。
住民のエピソードをもとに全て異なる絵柄が描かれています。

取材のご協力を、どうぞよろしくお願いいたします！

取材に関するご質問はお気軽に！取手アートプロジェクト実施本部（NPO 法人 取手アートプロジェクトオフィス）
〒300-1522 茨城県取手市高須 2156 Tel・Fax: 0297-84-1874（TEL のみ：火・金 13:00-17:00）

Email: tap-info@toride-ap.gr.jp Web: <http://www.toride-ap.gr.jp/>

（担当：五十殿・豊田）

▼ 「IN MY GARDEN (イン マイ ガーデン)」とは

「IN MY GARDEN」プロジェクトは、UR 都市機構による長期修繕の外壁補修工事と組み合わせ、居住空間の外壁をアート作品化するプロジェクトです。2013年6月から約2ヶ月間、戸頭団地やその周辺にお住まいの方々を対象に、「戸頭団地にまつわるエピソード」を集めました。寄せられた約90通のエピソードからアーティストが着想を得て、団地の壁にアートを展開していきます。既に団地中央の遊歩道沿いに12作品が完成、2016年5月23日より、7街区(7-19、20、21)の3棟の妻壁の制作を開始、8月に完成を予定しています。



取材に関するご質問はお気軽に！取手アートプロジェクト実施本部（NPO 法人 取手アートプロジェクトオフィス）
〒300-1522 茨城県取手市高須 2156 Tel・Fax: 0297-84-1874 (TELのみ：火・金 13:00-17:00)

Email: tap-info@toride-ap.gr.jp Web: <http://www.toride-ap.gr.jp/>

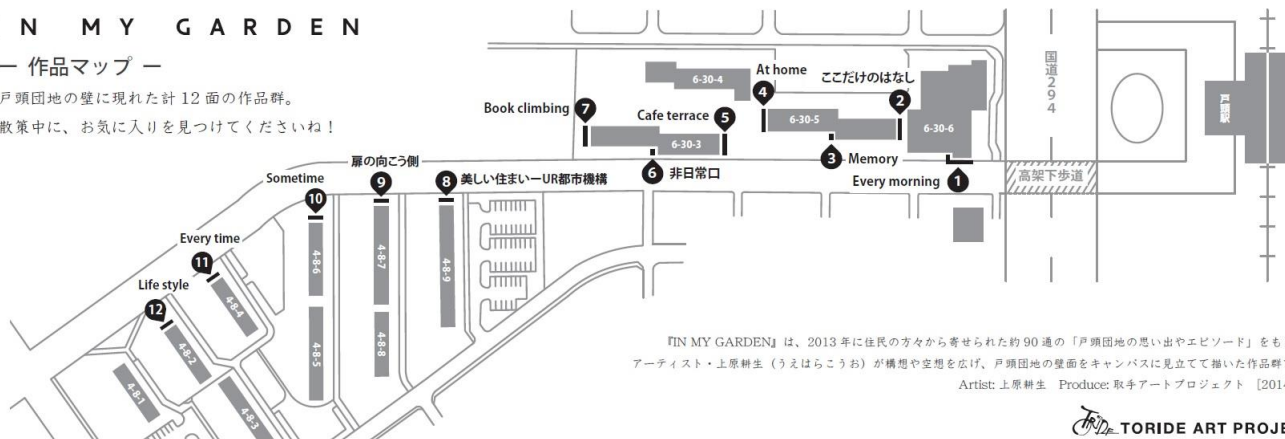
(担当：五十殿・豊田)

IN MY GARDEN

ー 作品マップ ー

戸頭団地の壁に現れた計 12 面の作品群。

散策中に、お気に入りを見つけてくださいね！



「IN MY GARDEN」は、2013年に住民の方々から寄せられた約90通の「戸頭団地の思い出やエピソード」をもとに、アーティスト・上原耕生（うえはらこうお）が構想や空想を広げ、戸頭団地の壁面をキャンパスに見立てて描いた作品群です。
Artist: 上原耕生 Produce: 取手アートプロジェクト [2014年]

TORIDE ART PROJECT

↑ 第一期・第二期で完成した 12 作品のマップ 駅から続く遊歩道に面して作品が続いています。

▽「IN MY GARDEN」そのプロジェクトタイトルに込められた意味とは—（アーティスト・上原耕生の言葉より）

例えば、キャンパスに描かれたお気に入りの絵を自室に飾るように、窓枠の向こう側に広がる景色や壁面を、空間のキャンパスとして見立てることはできないか。あるいはよくある“芝生の庭”の代わりに、ここだけの“垂直の白い庭”を皆が所有することはできないか。絵や庭を個人が所有するのと同じように、この生活空間が一人一人に所有されることを願って—— 上原耕生



取材に関するご質問はお気軽に！取手アートプロジェクト実施本部（NPO 法人 取手アートプロジェクトオフィス）
〒300-1522 茨城県取手市高須 2156 Tel・Fax: 0297-84-1874（TELのみ：火・金 13:00-17:00）

Email: tap-info@toride-ap.gr.jp Web: <http://www.toride-ap.gr.jp/>

（担当：五十殿・豊田）

▼ これまでの活動



スタジオづくり 2013年5月～

戸頭団地自治会の方々にお手伝いいただきながら、拠点となる「ヒラケゴマスタジオ」づくり。ここで試作品を作ったり、団地の方とコミュニケーションをとったり、プランの発表をしました。（現在は閉鎖）



エピソード集め～プラン作成 2013年6月～11月

団地内に住民の思い出エピソードを投函してもらうための「トビラ」型ポストを計5カ所設置。子供からご年配の方まで、約90通ものエピソードが集まりました。そこからアーティストが着想を得て、また団地自治会や町会、住民の方々らの意見をいただきながら、プランを制作。



作品プラン発表会 2013年11月24日

計画中の作品プランを、戸頭団地自治会や戸頭町会、住民の方々にお披露目する発表会を開催。実際に取付予定の壁を見ながら、団地を巡り、想像を膨らませるウォーキングツアーを実施。



アート工事（第一期・6街区） 2014年3月～6月

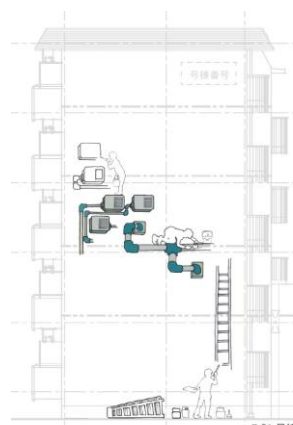
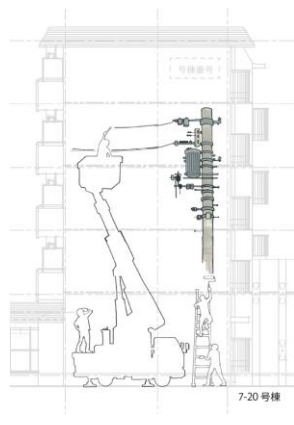
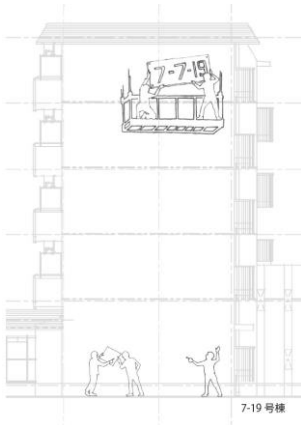
駅から一番近い6街区が着工。アーティストがデザインしたものを専門業者が施工、アーティストが微妙なニュアンスを最終調整する形で7作品が完成しました。

アート工事（第二期・4街区） 2014年7月～8月

続く4街区は遊歩道沿いの壁面5作品を作成。洗濯やバス停などより身近なモチーフも使用しました。

アート工事（最終期・7街区） 2016年5月～8月(予定)

最終期はこの3年間で団地で過ごしたアーティストの思いを作品にします。改修や補修工事が行われ続ける団地と同じように、日常も常に更新していることを伝えます。（下はイメージ図）



取材に関するご質問はお気軽に！ 取手アートプロジェクト実施本部（NPO法人 取手アートプロジェクトオフィス）

〒300-1522 茨城県取手市高須 2156 Tel・Fax: 0297-84-1874 (TELのみ：火・金 13:00-17:00)

Email: tap-info@toride-ap.gr.jp Web: <http://www.toride-ap.gr.jp/>

(担当：五十殿・豊田)

▼ アーティスト

上原 耕生 うえはら こうお Kouo Uehara



1982年沖縄生まれ。2010年東京芸術大学大学院美術研究科先端芸術表現専攻修了。取手をはじめ、群馬・沖縄・神奈川・鹿児島ほか各地での展覧会に参加。美術館やギャラリーといった場所にとらわれない、日常の生活空間の中での表現を試みている。素材や方法はその時々で選択しつつ、一貫して壁や空き地等を使い空間全体を作品化する表現を行っている。2011年より茨城県大子町の精神科病院にて造形教室の非常勤スタッフとして創作活動のサポートもおこなっている。

ご多忙中とは存じますが、
ぜひご取材を賜われますよう、よろしく願いいたします。

また別途資料提供も可能です。ご検討よろしく願いいたします。

取材に関するご質問はお気軽に！取手アートプロジェクト実施本部（NPO法人 取手アートプロジェクトオフィス）
〒300-1522 茨城県取手市高須 2156 Tel・Fax: 0297-84-1874（TELのみ：火・金 13:00-17:00）
Email: tap-info@toride-ap.gr.jp Web: <http://www.toride-ap.gr.jp/>（担当：五十殿・豊田）